

brändö

Välkommen Tervetuloa Welcome



ETT PÄRLBAND AV ÖAR ATT UPPTÄCKA

Brändö är den nordligaste av Ålands skärgårdskommuner och den kommun som befinner sig närmast finska fastlandet. Från Åbo tar resan bara två timmar, och skärgårdsfärjorna trafikerar dagligen, året runt.

Brändö består av över tusen öar. Tio av dem är bebodda och sammanbundna av broar, vägbankar och små färjor. Här väntar många utflyktsmål. Från holmar och skär till genuina skärgårdsbyar och sevärdheter, som S:t Jakobs träkyrka vid gamla postvägen.

Ett tips är att paddla bland öarna eller cykla längs de röda vägarna från by till by över broar och vägbankar. Är du på Ringvägen i Åbolands skärgård kommer du smidigt med förbindelsefartyget mellan Houtskär i Pargas och Torsholma i Brändö.

Det omväxlande landskapet bjuder på allt från lövskog till karga klippor och det ständigt närvarande havet. Traditionella sjöbodrar och båthus är en vanlig syn hos oss, i Åva byhamn finns närmare 30 stycken. I Lappo kan du besöka skärgårdsmuseet och beundra skötbåtssamlingen. Stanna också vid någon av kommunens badstränder. Till exempel badstranden Korsklöbsrevet strax söder om Brändö by har hoppbrygga och beachvolleyplan.

Varje årstid har sin charm. Underskatta inte känslan av att stå (rätt klädd) med vågstänk i ansiktet och känna kraften i en höststorm.

I Brändö har du möjlighet att bo mitt i en unik skärgårdsmiljö och ändå ha nära till all nödvändig service. Är du intresserad av ett liv i Brändö? Välkommen, här finns lediga tomter och en underbar atmosfär.



brändö

TUTUSTU SAARTEN HELMINAUHAAN



Brändö on Ahvenanmaan saaristokunnista pohjoisin ja sijaitsee lähimpänä Manner-Suomea. Matka Turusta Brändöhön kestää vain kaksi tuntia. Brändöhön kuuluu yli tuhat saarta, joista kymmenen on asuttuja ympäri vuoden ja joihin on silta-, pengertie- tai saaristolauttayhteys.

Retkikohteita riittää luodoista ja pienistä saaristolaiskylistä nähtävyyksiin, kuten Postitien varressa sijaitseva Pyhän Jaakobin puukirkko ja Torsholmassa kallion laella seisova näkötorni.

Nauti melonnasta saarten lomassa tai lähde pyöräretkelle. Maisemat vaihtelevat vehreistä lehtimetsistä karuihin kalliorantoihin ja täällä meri on aina läsnä. Jos olet pyöräilemässä pitkin Saariston Rengastietä Turun saaristossa pääset kätevästi yhteysaluksella Paraisten Houtskäristä Brändön Torsholmaan.

Poikkeaa myös yleisillä uimarannoilla, esimerkiksi Brändö byn eteläpuolella olevalla Korsklöbsrevetin rannalla on vieraille ponnahduslautta ja beachvolley-kenttä.

Jos saaristoelämä alkaa toden teolla kiinnostaa, löytyy meiltä myös vapaita tontteja kolmelta uudelta asuinalueelta. Lue lisää www.brando.ax -sivustolta. Tervetuloa saaristoon!



DISCOVER THE STRING OF ISLANDS



Brändö is the northernmost of the Åland archipelago municipalities and closest to the mainland of Finland. The trip from Turku takes only two hours.

Brändö consists of over one thousand islands, ten of them are inhabited and connected to each other by bridges, causeways and small ferries. There are many places to be explored, from islets and skerries to small archipelago villages and sights.

Go kayaking amidst the islands or cycling along the roads. The varied landscape offers everything from deciduous forests to barren cliffs and the ever present sea. If you happen to be in the Åland archipelago you can easily catch the ferry from Houtskär in Pargas to Torsholma in Brändö.

Don't miss the public bathing beaches, e.g. Korsklöbsrevet south of Brändöby village has a diving board and a beach volleyball court.

Welcome to the archipelago!



brändö



SERVICEGUIDE

1

Brändö kommun
+358(0)18 565 00
www.brando.ax

2

**Brändö kommunbibliotek,
Brändö by**
+358(0)18 562 16
+358(0)400 526 777

i

brandobibliotek@brando.ax
Infotelefon under sommaren enligt
bibliotekets öppettider:
+358(0)40 720 2940
Öppet: må 9–11, 13.30–16, 1
8.30–20, ti 9–11, to 9–11,
13.30–16, 18.30–20
Meröppet För registrerade kunder
dagligen övriga tider 9–20

3

Lappo bibliotek, Lappo
+358 (0)400 526 777
Öppet: ti 16–18

4

**Brändö rådgivning, Brändö by,
Solkulla hus**
+358(0)18 533 515



Öppet: må–to 8–16, fre 8–14
Jour vid akuta sjukdomsfall och
olyckor må–fre 16–24, helg 8–24
ring +358(0)18 533 515
Kl 00.00–8.00 ring **112** eller
akuten, +358(0)18 535 270

Health care, Brändö by

Remember to bring your EU-health
insurance card and **identity card**.

Hätätilanteessa soita numeroon **112**.
In case of emergency call **112**.



Foto: Visit Åland



AKTIVITETER / AKTIVITEETTEJA / ACTIVITIES

5

Brändö kyrka, Brändö by, +358(0)400 311 802
Öppet: 24.6–11.8 må–lö 10–16, söndagar i samband med gudstjänst



Highland cattle, Jurmo



6

Skärgårdsmuseet, Lappo

+358 (0)400 529 462 eller
+358 (0)40 738 6896, www.lappo.ax

Facebook: [SkargardsmuseetLappo](https://www.facebook.com/SkargardsmuseetLappo)
Öppet: 15.6–3.8 för aktuella öppettider
följ oss på Facebook eller besök hemsidan.



Skärgårdsmuseet i Lappo visar traditionell åländsk skärgårds- och fiskekultur samt båtarna som användes i vardagen av skärgårdsborna.



**Utsiktstorn / Näkötorni / Observation tower
Jurmo & Torsholma**



Brändö sportfiskeområde

En mångsidig fiskeupplevelse mitt i en unik skärgårdsmiljö.

Allt spöfiske (utom metspö) inom området kräver fiskekort som kan köpas t.ex. i Brändö Andelshandel eller i stugbyarna.



Foto: Visit Åland



Vandringsleder / Luontopolut / Hiking trails

Asterholma (1–3 h)
Brändö by, Brändöhallen (1 km)
Brändö by, Jåsholm (3,5 km)
Jurmo (5 km)
Lappo (5 km)
Torsholma (3 km)

visitaland.com/upplev/aktiv-utomhus/vandra



7

Uthyrning av elcyklar

Brändö Bike and Bed, booking via QR code



Taxibåtar i Ålands skärgård

Bokning +358 (0)40 506 1299



Kollektivtrafik, färdtjänst och taxi

Brändö tfn +358 (0)40 754 0655
Kumlinge tfn +358 (0)40 066 5650



Båt & Penna

John Wrede tfn +358(0)40 746 3596
wrede.john@gmail.com
Facebook: [batochpenna](https://www.facebook.com/batochpenna)



En tur på sjön med m/b La Rocca, en kryssning på Skiftet med s/y Ofelia? Skärgården från sjösidan, bland holmar och skär när vädret bjuder in.

A cruise in the archipelago among skerries and islands? When the weather is nice.

Saariston saaret ja luodot joko moottori- tai purjeveneellä? Sään salliessa.

Allround för dig som är nyfiken på att flytta till Skärgården, jos tekee mieli muuttaa saaristoon. På båda språken, molemmilla kielillä and in english.



Auktoriserade turistguider på Brändö
bokningar per e-post

Gunnel Häggblom
Ålands Guider, Finlands Guideförbund
haggblom.gunnel@gmail.com

Kirsi Sundholm
Ålands Guider, Finlands Guideförbund
Inter Nordic Guide Club
urstamkirsi@gmail.com

Päivi Nyman-Ackrén
Ålands Guider
painyac@gmail.com



Diplom konstterapeut
Kirsi Sundholm

www.konstterapi.se/sundholm-kirsi-kaisla
bokningar: urstamkirsi@gmail.com



Badstränder / Uimarannat / Beaches

Jurmo/Gäddgrynnan
Lappo/Finvik
Brändö/Korsklöbbsrevet
Torsholma/Munkvik



Foto: Visit Åland



Brändöhallen, Brändö by

Bokning: evaraus.fi/brandohallen
Frågor: +358(0)40 520 8737 eller
utbildningschef@brando.ax
Folkhälsans gym: +358(0)40 735 6213

Badminton, innebandy, volleyboll och gym med mera i skärgårdens största fritidsanläggning med 28x16 m plan.



Lappo DiscGolfPark, Lappo

+358(0)40 832 4333
Facebook: [lappodgp](https://www.facebook.com/lappodgp)

A1-klassad med 18 hål
Bandesign: Juho Rantalaiho.



Minigolf

Hotell Gullvivan, Björnholma
+358 (0)18 56 350

Lappo gästhamn, Lappo
+358 (0)45 125 5516





ASTERHOLMA

10

Asterholma stugby

+358(0)457 379 9066

asterholma@gmail.com, www.visitaland.com/asterholma

www.asterholmastugby.com

Facebook: asterholma



6 modernt utrustade stugor – också långtidsuthyrning.

BJÖRNHOLMA

11

Hotell Gullvivan

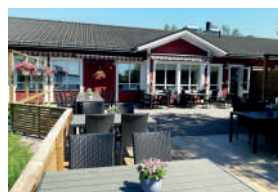
+358 (0)18 56 350, +358 (0)40 537 1777

gullvivan@aland.net, www.hotellgullvivan.com

Facebook: [gullvivan.branda](https://www.facebook.com/gullvivan.branda)

Öppet: Övernattning året om, lunch: maj–augusti.

Elbilsaddare, uthyrning av kajaker, båtar och cyklar.



BRÄNDÖ BY

12

Brändö stugby

+358 (0)18 56 106, +358 (0)40 753 0514

branda.stugby@aland.net, Facebook: Brandostugby

Lars och Margaretha Pettersson

Stugor, camping.



7

Brändö Bike and Bed Bistro & Café

Öppet året om/auki vuoden ympäri

+358(0)400851055 Eija Laitala-Pettersson

brandobikeandbed@gmail.com

Facebook: Brändö Bike and Bed

Välkomna till vår gård Borkenholm,
Brändö by!

Tervetuloa Borkenholmin tilallemme, Brändön kylällä!



FISKÖ

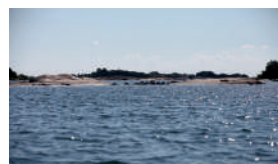
13

Grahns stugor

+358 (0)40 503 2267 eller +358 (0)400 820 257

grannas.birgitta@gmail.com

Stugor med egen bastu och båt.





ÖVERNATTNING / YÖPYMINEN / ACCOMODATION

JURMO

14

Jurmo Vandrarhem,

Djurmo Turism Ab

+358 (0)40 506 4777, djurmo@jurmo.ax

www.jurmo.ax, Facebook: Jurmo Åland Ahvenanmaa

Instagram: #jurmoaland



Öppet året runt. Fullt utrustat kök och gemensamt samlingsrum. Campingmöjligheter på gårdsplanen. WC, dusch och tillgång till kök.

KORSÖ

15

Fisketorpet i Brändö

+358 (0)40 500 8204

fisketorpet@gmail.com

Facebook: Fisketorpet i Brändö



B&B, stugor, camping.

Fantastisk havsutsikt från mysiga stugor och vackert campingområde. Strandbastu, båtar, snurror, kajaker och cyklar att hyra.

Mukavia mökkejä mielettömällä merinäköalalla, kaunis leirintäalue. Rantasauna, veneitä, moottoireita, kajakkeja ja polkupyöriä vuokrattavana.

Beautiful sea view from cosy cottages and camping. Sauna, boats, outboard engines, fishing equipment, bikes and kayaks for rent.

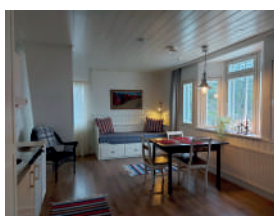
LAPPO

16

Pellas på Lappo

+358 (0)40 832 4333, info@pellas.ax

www.pellas.ax, Facebook: [pellas.lappo](https://www.facebook.com/pellas.lappo)



Din skärgårdsupplevelse året runt. Logi för enskilda och grupper.

Sinun ympärivuotinen saaristoelämyksesi.

Your genuine archipelago experience throughout the year.





TORSHOLMA

17

Falken stugor

+358 (0)40 842 8362

falken@aland.net, home.aland.net/akstugor

52 m² stugor med veranda, bilgarage, två sovrum, elbastu, duschrum, WC, köksutrustning för självhushåll. Roddbåt finns att hyra. Sjöutsikt, lövskogsomgivning, bergig terräng.



18

Husells stugor

+358 (0)457 530 0968, gunvor.husell@aland.net

3 km från färjhamnen i Torsholma.
Övernattningar, båtar, fiskekort.



19

Långören

info@langoren.ax www.langoren.ax

Facebook: Långören

Uthyrning av nya torp i gammaldags stil,
5-stjärnig standard med havsutsikt.



ÅVA

20

Åfva stugor

Satu Holmström, +358 (0)40 865 1010,
afva@aland.nu, satu@aland.nu

Vi erbjuder välutrustade havsnära stugor
med luftkonditionering.

Vuokrattavana hyvin varusteltuja lomamökkejä
ilmastoinnilla aivan meren rannalla.

We offer you well-equipped cottages by the sea with air conditioning.





BJÖRNHOLMA

11

Hotell Gullvivans gästhamn

+358 (0)18 56 350, +358 (0)40 5371777
gullvivan@aland.net

Restaurang, strandbastu, lekplats, wc, dusch och tvättmöjligheter på hotellet.



JURMO

21

Jurmo gästhamn, Djurmo Turism Ab

+ 358 (0)40 506 4777, djurmo@jurmo.ax
www.jurmo.ax

Facebook: Jurmo Åland Ahvenanmaa

Instagram: #jurmoaland

Servicehus med bastu, öppet 14.6–11.8
Septiktömning och bränsle.



LAPPO

22

Lappo gästhamn

www.lappo.ax, #visitlappo
+358 (0)45 125 5516

Öppet/Auki/Open: 1.5–30.9

Servicehus med bastur. Restaurang, butik, skärgårdsmuseum. Bränsleautomat 24/7. Septiktömning.

Palvelurakennus saunalla. Ravintola, kauppa, saaristomuseo. Polttoaineautomaatti 24/7. Septityhjennys.

Service building with saunas. Restaurant, grocery store, museum. Fuel pump 24/7. Wastewater pump-out station. Please see website for accurate service dates. Pre-bookable berths online!



BRÄNDÖ BY

23

Brändö Andelshandel

+358 (0)18 56 210, +358 (0)18 56 107, bahl@brandoahl.ax
www.brandoahl.ax, Facebook: brandoahl

Öppet: 1.9–31.5 må–fr 9–18, lö 9–13, sö stängt (lågsäsong)
1.6–31.8. må–fr 9–18, lö 9–16, sö se nedan (högsäsong)
9.6–18.8 söndagsöppet 12–16

Avvikande öppethållningstider i samband med t.ex. midsommar osv., se anslag.



Brändö Andelshandel
Brändöby 018-56 210
222920 Brändö 018-56 107
www.brandoahl.ax

En modern skärgårdsbutik i natursköna Brändö

- Livsmedel
- Tillgång till färskvatten
- Dagligvaror
- Jämvaror
- Fiskekedskap
- Byggsvaror
- Fiskekort
- Tillgång till tryckluft
- Gratis internet
- Bränsleautomat 24h
- Till bit och båt
- Flytgas





LIVSMEDEL / ELINTARVIKKEITA / GROCERIES

JURMO

24

Butik Kvarnen, Djurmo Turism Ab
+358(0)40 506 4777, djurmo@jurmo.ax
www.jurmo.ax

Facebook: *Jurmo Åland Ahvenanmaa*

Instagram: *#jurmoaland*

Öppet: 14.6–11.8, 9–21

Stort utbud av åländskt närproducerat inklusive vårt eget ekologiska highlandkött. Bränsle.



LAPPO

25

Lappo Handelslag
+358 (0)18 56 622
lappo.handelslag@post.ax, www.lappo.ax
Facebook: *Lappo Handelslag*

Livsmedel, bränsleautomat, gasflaskor med mera i direkt anslutning till hamnen.



BANK & POSTOMBUD /



PANKKI & ASIAMIESPOSTI / BANK & POST OFFICE

INGA BANKOMATER I BRÄNDÖ! / EI PANKKIAUTOMAATTEJA! / NO CASH DISPENSERS.

BRÄNDÖ BY

26

Andelsbanken för Åland 
+358 10 257 2901
andelsbanken.for.aland@op.fi
Öppet: *tisdag & torsdag 10–11.30 & 12–16*



Andelsbanken
FÖR ÅLAND

Postombud, Lappo Handelslag
+358 (0)18 56 622
Öppet: *se Lappo Handelslag*

Postservicen på Brändö och Jurmo

sköts av Åland Posts lantbrevbärare. Du kan köpa frimärken samt posta brev och paket via lantbrevbäraren.

Telefon & kontakt: +358(0)40 649 4813
måndag kl 11.30–15, tisdag–fredag kl 14–17.30

Frimärken kan också köpas hos våra återförsäljare och direkt i vår webbshop: alandstamps.com

Mera info: alandpost.ax, e-post: kundtjanst@alandpost.com



ÅLAND-POST



SHOPPING

JURMO

27

Söderängs gård

+358 (0)40 709 9504, www.soderangs.fi

Konst och hantverk i Hamnmagasinet.



LAPPO

28

Sjöboden

+358 (0)40 832 4333

www.lappo.ax, Facebook: *sjobod*

Öppet: dagligen under perioden 14.6–4.8, övriga tider enligt överenskommelse.

Guldviva och PelleP i Lappo gästhamn.



GULDVIVA™



TORSHOLMA

29

EgeT Hantverk, Erica Törnroth

et.hantverk@hotmail.com

www.egethantverk.ax, Facebook: *Ege T Hantverk*

Textilhantverk

Saaristolaiskäsitö

Textile crafts



ÅVA

30

Himmelsgåva

www.himmelsgava.ax

himmelsgava@gmail.com

Facebook: *himmelsgava*

En liten ekologisk familjegård i Åva.

Torg- och gårdsförsäljning, för tider se Facebook.

A small ecological family farm in Åva. We sell our products in Åva village harbour, see Facebook for further information.



HIMMELSGÅVA

A taste of heaven from Åland



BJÖRNHOLMA

11

Hotell Gullvivan

+358 (0)18 56 350, +358 (0)40 537 1777
gullvivan@aland.net, www.hotellgullvivan.com

Facebook: gullvivan.brande

Öppet: Juni–augusti, även frukost, för öppettider se Facebook. 1–31.5 endast lunchservering.



BRÄNDÖ BY

31

Trixies

+358 (0)18 56 343

trixies_shop@hotmail.com

Facebook: Trixies shop/café

Öppet: se anslag samt Facebook.



Dagens lunch, husmanskost, pizzor, hamburgare m.m., hembakt kaffebröd.

7

Brändö Bike and Bed Bistro & Café

Öppet året om/auki vuoden ympäri

+358(0)400851055 Eija Laitala-Petterson

brandobikeandbed@gmail.com

Facebook: Brändö Bike and Bed

Öppet & menyer, använd QR-koden



Vi serverar närodlad mat och drycker enligt årstiderna.

Tarjoilemme lähiruokaa ja juomia vuodenaikojä seuraten.

TORSHOLMA

32

Hummelholms glasskiosk

hummelholmsglasskiosk@gmail.com

Öppet: juni–augusti

Hummelholms glasskiosk i Torsholma på Lilla Hummelholm hälsar välkommen på glass, snacks, läsk eller kaffe!





JURMO

24

Café & restaurang Kvarnen, Djurmo Turism Ab

+358 (0)40 506 4777, djurmo@jurmo.ax

www.jurmo.ax

Facebook: [Jurmo Åland Ahvenanmaa](#)

Instagram: [#jurmoaland](#)

Öppet: 14.6–11.8, 9–21, köket 12–20



Närproducerad mat, läckra köträtter av vår egen specialitet: ekologisk Highland Cattle, fisk och vegetariskt. Kajaker för uthyrning.

LAPPO

33

Restaurang Galeasen

www.lappo.ax, [#visitlappo](#)

+358(0)45 125 5516

Öppet/Auki/Open: 10.5–15.9

Please see website for accurate dates and opening hours

Skärgårdsinspirerad sommarmat i trevlig miljö – Välkommen!

Saaristoinspiroitu kesäinen menu tunnelmallisessa maisemassa!

Archipelago style summer menu in authentic environment!

Bar & Kitchen. Breakfast (pre-bookable), lunch menu & À la Carte dinner.





Foto: Visit Åland, Rebecka Eriksson

BRA SAKER BEHÖVER INTE KOSTA

Hjälpa till att binda midsommarkransar, löva och resa stången. Ta ett nattdopp. Sena kvällspromenader med naturen tung av solvärma dofter, tidiga grynningspromenader i naturen tung av yrvakna, friska morgondofter. Hjälpa till att binda midsommarkransar, löva och resa stånger. Och inte minst: i skärgården får man också göra absolut ingenting.

**Saaristossa on helppoa myös vain nauttia hetkistä.
Good things and experiences can also be free.**

VÄLKOMMEN TILL SKÄRGÅRDSLIVET – EN VARDAG MED NÄRHET!

Bostadsområden med strandtomter

I Brändö kommun finns planerade bostadsområden i *Bellarshamn* i Brändö by, *Ramsholm* på Baggholma och *Ramsö Nord* på Fiskö. Här kan du välja att bo ett kvalitativt och familjevänligt skärgårdsboende. Här finns alla förutsättningar att uppfylla dina drömmar om skärgårdsliv.



En modern kommun med lugnt tempo

I Brändö har vi en högklassig, välfungerande och snabb kommunal service med närhet som ledord. Här finns bl.a. dagiset Milan och Brändö grundskola, där du också hittar kommunbiblioteket med ett utmärkt utbud. Solkulla servicehus står för äldreomsorgen. Vi har också ett aktivt föreningsliv med bl.a. Brändö IK (innebandy, volleyboll, badminton m.m.), Folkhälsan (gympa, yoga), Röda Korset, FBK, Martha, Lions, byalag, hembygdsföreningar, jakt- och fiskelag – alltså utmärkta möjligheter till fritidsaktiviteter i bland annat skärgårdens största fritidsanläggning Brändöhallen. Utöver allt det här finns det dessutom en hel skärgårdsvärld att upptäcka och njuta av.

Välj mellan 10 byar från Jurmo i norr till Asterholma i syd

Brändö kan erbjuda utmärkta arbetsmöjligheter – det finns jobb och dessutom har vi byggt ut ett snabbt fibernät för både privat bruk och för dig som vill jobba på distans och ändå kunna njuta av ett skärgårdsliv intill en fantastisk oexploaterad natur i en lugn, trygg och ren miljö. Brändös tio byar har var och en sin egen speciella charm och utstrålning. Vilken är din favorit?



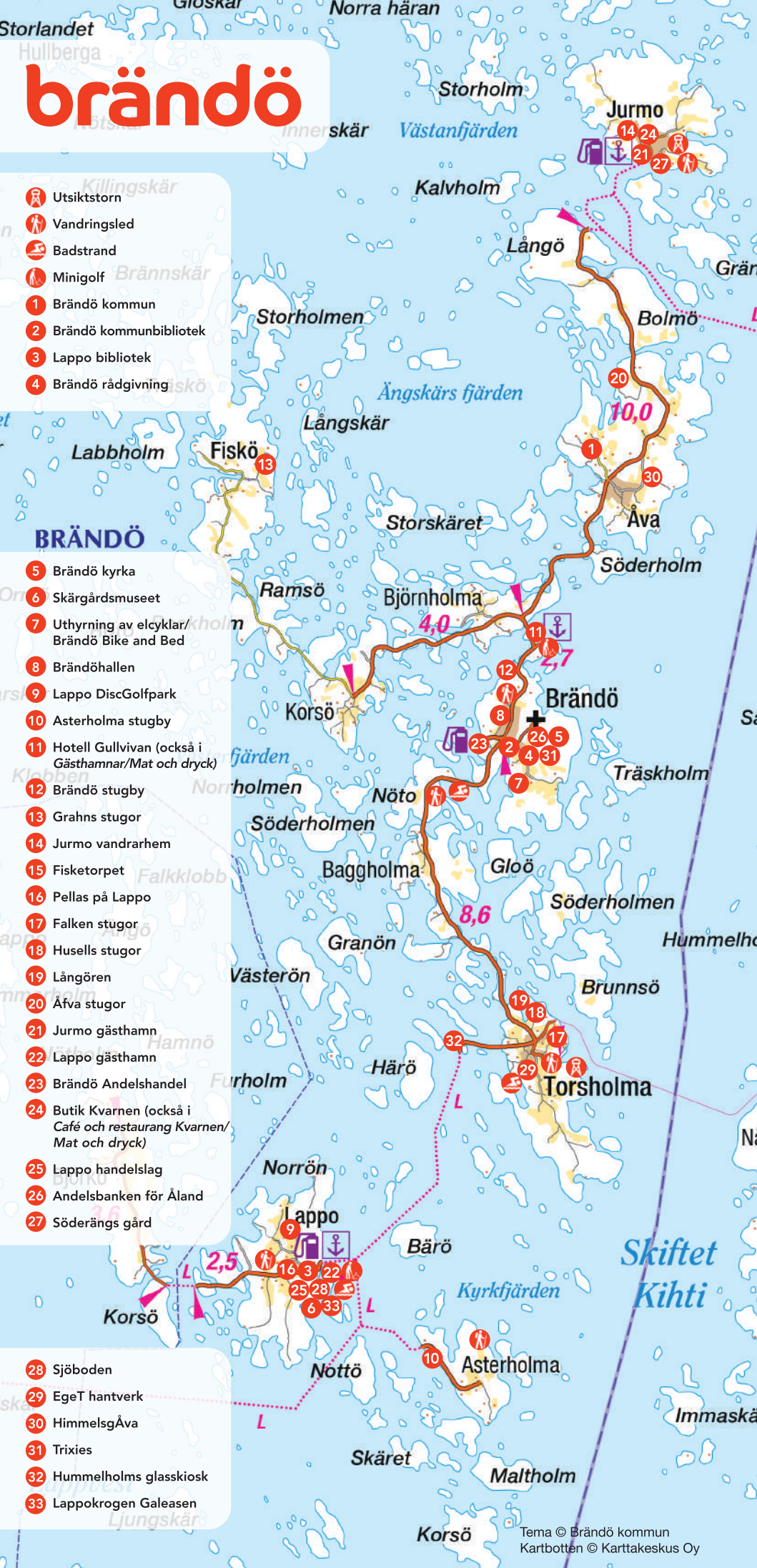
Brändö kommun:

- 436 invånare (2023)
- Totalreal 1647 km² varav 108km² land, 1200 öar & skär
- Skatt 17,70%, arbetslöshet 2–4%
- 3,5 timmar till Mariehamn, 2 timmar till Åbo.

Brändö – Nära men ändå långt borta.

brändö

-  Utsiktstorn
-  Vandringsled
-  Badstrand
-  Minigolf
-  1 Brändö kommun
-  2 Brändö kommunbibliotek
-  3 Lappo bibliotek
-  4 Brändö rådgivning
-  5 Brändö kyrka
-  6 Skärgårdsmuseet
-  7 Uthyrning av elcyklar/
Brändö Bike and Bed
-  8 Brändöhallen
-  9 Lappo DiscGolfpark
-  10 Asterholma stugby
-  11 Hotell Gullvivan (också i
Gästhamnar/Mat och dryck)
-  12 Brändö stugby
-  13 Grahns stugor
-  14 Jurmo vandrarhem
-  15 Fisketorpet
-  16 Pellas på Lappo
-  17 Falken stugor
-  18 Husells stugor
-  19 Långören
-  20 Äfva stugor
-  21 Jurmo gästhamn
-  22 Lappo gästhamn
-  23 Brändö Andelshandel
-  24 Butik Kvarnen (också i
Café och restaurang Kvarnen/
Mat och dryck)
-  25 Lappo handelslag
-  26 Andelsbanken för Åland
-  27 Söderängs gård
-  28 Sjöboden
-  29 EgeT hantverk
-  30 Himmelsgåva
-  31 Trixies
-  32 Hummelholms glasskiosk
-  33 Lappokrogen Galeasen



“Probably the most well-hidden
secret in the world”

Citat av okänd fransk katamaranseglare

BRÄNDÖ – NÄRA MEN ÄNDÅ LÅNGT BORTA

Brändö är mitt i skärgården och den åländska kommun som är närmast finska fastlandet. Från Åbo tar resan bara två timmar och från Helsingfors fyra timmar. Från Mariehamn kommer du hit på 3,5 timme med Ålandstrafikens skärgårdsfärjor.



Brändö on lähellä – ja kaukana!

Brändö on keskellä saaristoa ja Ahvenanmaan kunnista se, joka sijaitsee lähinnä Manner-Suomea. Turusta matka kestää vain kaksi tuntia, Helsingistä neljä. Maarianhaminastakin pääsee kätevästi 3,5 tunnissa Ålandstrafikenin saaristolautoilla.



Brändö is close yet far away!

Brändö is situated in the middle of a breathtaking archipelago in between Sweden and Finland. From Turku it's only a two hour trip, and from Helsinki you'll get here in four hours. If you want to come here from Mariehamn it's easily done in 3,5 hours with the Ålandstrafiken ferries.

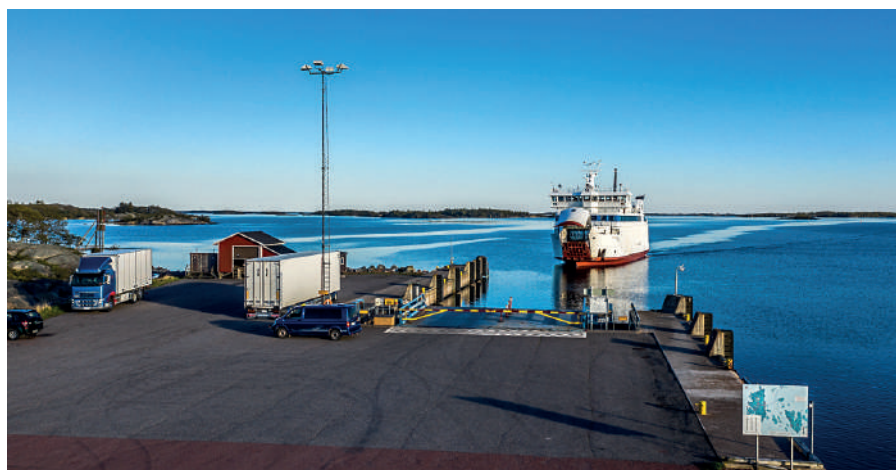


Foto: Jan Karlsson

www.brandö.ax

brändö

Grafisk form: UDDA Kultur & Kommunikation, Tryck: Waasa Graphics 2024